

CurAer organisiert auf Wunsch gerne die Überleitung aus der Klinik in die Wohngemeinschaft.

Gemeinsam mit Ihnen und Ihren Angehörigen, den Ärzten, dem Pflegepersonal und dem Sozialdienst der Klinik wird Ihr individueller Pflegebedarf ermittelt; von der Versorgung in der Gemeinschaft bis hin zur permanenten Einzelversorgung.

CurAer berät Sie bezüglich des Einsatzes medizinischer Hilfsmittel und klärt die Kosten mit Ihren zuständigen Leistungsträgern.

Kontakt:

IWG worpswede gmbh Wohngemeinschaft für Intensivpflege

Hembergstraße 12
27726 Worpswede
Telefon: 04792 - 955 660
info@iwg-worpswede.de
www.iwg-worpswede.de

CurAer intensiv gmbh Ambulante Beatmungspflege

Schlußdorfer Strasse 36
27726 Worpswede
Telefon: 04792 - 955 1320
info@curaer.de
www.curaer.de

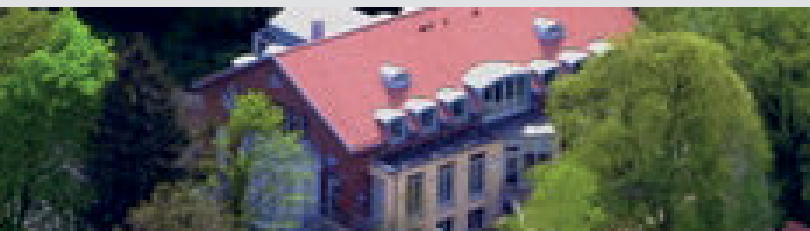


IWG worpswede gmbh
Wohngemeinschaft für Intensivpflege

„Sich zu Hause fühlen“

Wohnalternative für
intensivpflegebedürftige
Menschen

www.iwg-worpswede.de



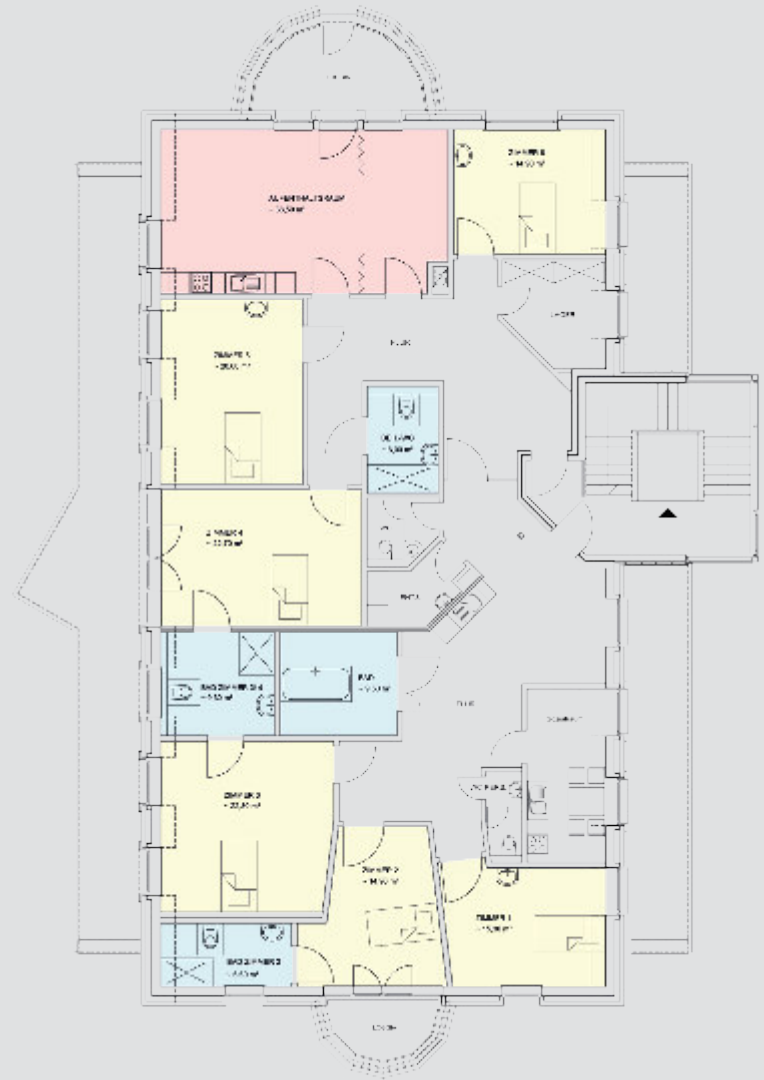
Beim Wohnkonzept „Worpswede“ wird die größtmögliche Sicherheit in der medizinisch und pflegerisch anspruchsvollsten Versorgung, der 24-Stunden-Intensivpflege durch hochqualifiziertes Pflegepersonal gewährleistet. Die Bewohner bestimmen nach eigenen Bedürfnissen über ihre Pflegeabläufe und legen die Prioritäten ihrer Alltagsgestaltung selbst fest.

Der Charakter der großzügigen und familiär geprägten Wohngemeinschaft erlaubt sowohl die soziale Teilnahme in der Gemeinschaft, aber auch den Rückzug in die eigene Privatsphäre.



Es stehen sechs Wohnräume, z.T. mit eigenem Badezimmer sowie einem Gemeinschaftsbereich mit Küche zur Verfügung. Der angemietete eigene Wohnraum ist frei zu gestalten; ein modernes Pflegebett gehört zur Grundausstattung.

Die Wohngemeinschaft befindet sich im Zentrum des Künstlerdorfes Worpswede im 1. OG des Gesundheitszentrums „Casa Medico“ mit Zugang zu medizinischer Versorgung durch Allgemeinmediziner, Logopäden und Physiotherapeuten.



Die IWG Worpswede ist der Betreiber der Wohngemeinschaft.

